

**gennaio/january
2015**

euro 10.00
Italy only
periodico mensile

A € 25,00 / B € 21,00 / CH CHF 25,00
CH Canton Ticino CHF 20,00 / D € 25,00
E € 19,95 / F € 16,00 / I € 10,00 / J ¥ 3,100
NL € 16,50 / P € 19,00 / UK £ 16,50 / USA \$ 33,95

Poste Italiane S.p.A.
Spedizione in Abbonamento Postale D.L. 353/2003
(conv. in Legge 27/02/2004 n. 46), Articolo 1,
Comma 1, DCB—Milano

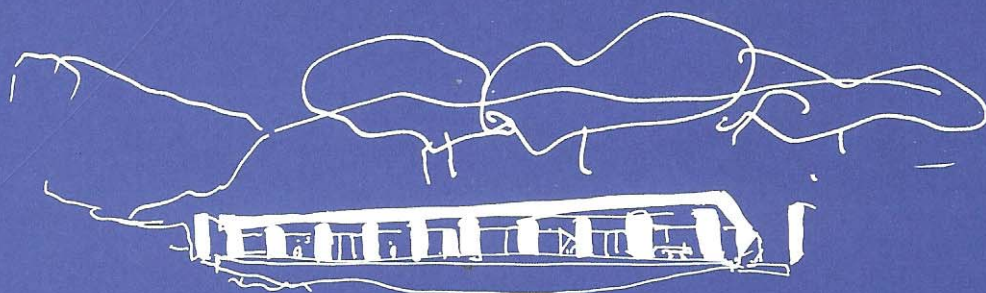
ISSN 0012-5377



domus

987

LA CITTÀ DELL' UOMO



FLOAT

Andrea Bassanello

Float nasce dalla disposizione dei piani di cottura e lavaggio che sembrano galleggiare sulle basi, mentre la sua particolarità risiede nell'anta, ottenuta dall'accostamento di doghe verticali larghe 15 cm, unite fra loro da profili in alluminio grafite.

▪ Float is based on the arrangement of cooktops and sinks that seem to float on top of the bases and features a particular door-front made up of 15cm-wide vertical strips connected together via profiles in graphite aluminium.

MODULNOVA

www.modulnova.it

